



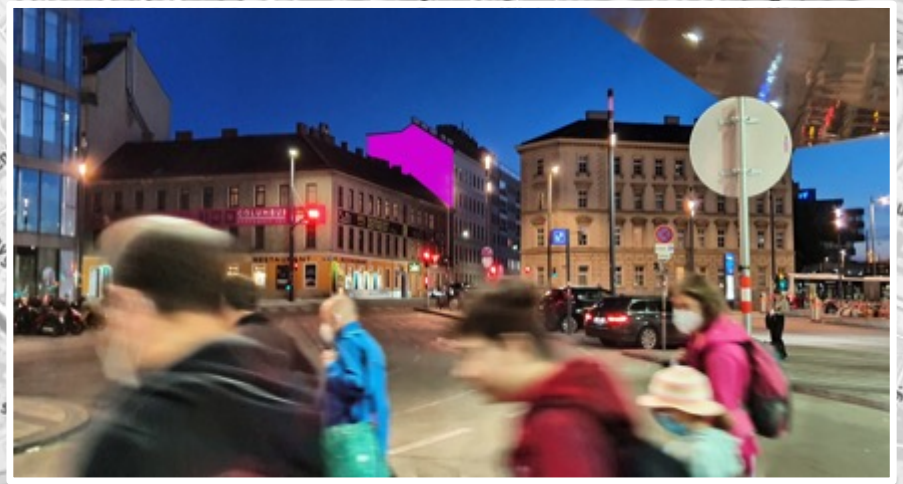
WERBEWAND

# WERBEWAND HAUPTBAHNHOF

Hauptbahnhof Wien Ausgang Favoritenstraße

50m<sup>2</sup> bzw. 18m<sup>2</sup> // Richtung Fußgängerzone // unübersehbar

# WERBEWAND



# WERBEWAND Wien Hauptbahnhof

WERBEWAND

1100 Wien, Johannitergasse 3

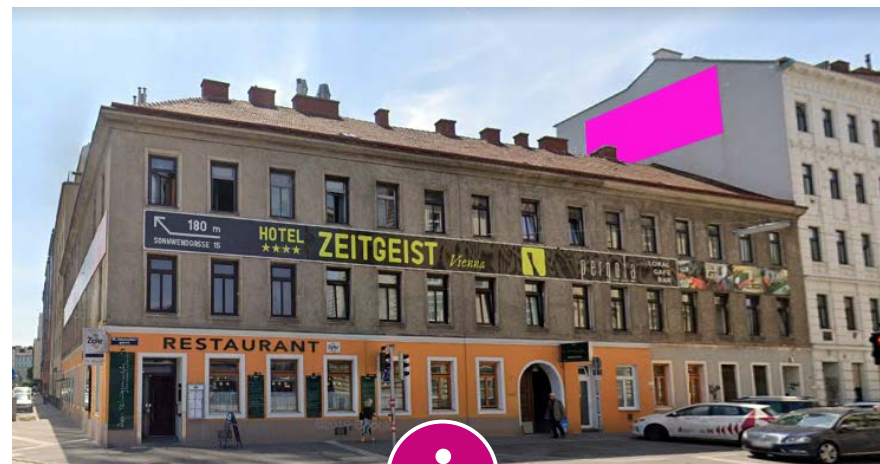
## Kosten / Keyfacts

### Budgetbedarf für 2 Monate Werbeaushang / Rahmen + Plane

Mediakosten 2 Monate Exkl. möglicher Rabatte.	2.400,00	EUR
Montage und Demontage	2.500,00	EUR
Produktion des Werbesujets (laut beigestellten Daten)	400,00	EUR
<b>Budgetbedarf</b>	<b>5.300,00</b>	<b>EUR</b>
Exklusive Werbeabgabe und Mehrwertsteuer		

### Budgetbedarf für 1 Jahr Werbeaushang / Rahmen + Plane

Mediakosten für 1 Jahr Rabatt: 2 Monate gratis (16.800 - 2.400 = 14.000)	12.000,00	EUR
Montage und Demontage	2.500,00	EUR
Produktion des Werbesujets (laut beigestellten Daten)	400,00	EUR
<b>Budgetbedarf</b>	<b>14.900,00</b>	<b>EUR</b>
Exklusive Werbeabgabe und Mehrwertsteuer		



#### KEYFACTS:

- Direkt im Ausgangsbereich des Wiener Hauptbahnhofs
- Richtung Fußgängerzone Favoritenstraße
- U1 – Bus – Parkplatz Bahnhof - Taxisstandplatz
- Gastronomie & Hotels
- Einkaufsstraßen: unzählige Geschäfte, Lebensmittelhandel

**Kontaktchancen:** ca. 1.150.000 pro Monat

**WERBEFLÄCHE** ca. 6 x 3 Meter / 18 m<sup>2</sup>  
Montage: Plane in Kederschienen

**Bemalung möglich.** 50m<sup>2</sup> können genutzt werden.  
Angebot auf Anfrage

**VERFÜGBARKEIT:** ab sofort / Mindestlaufzeit 2 Monate