

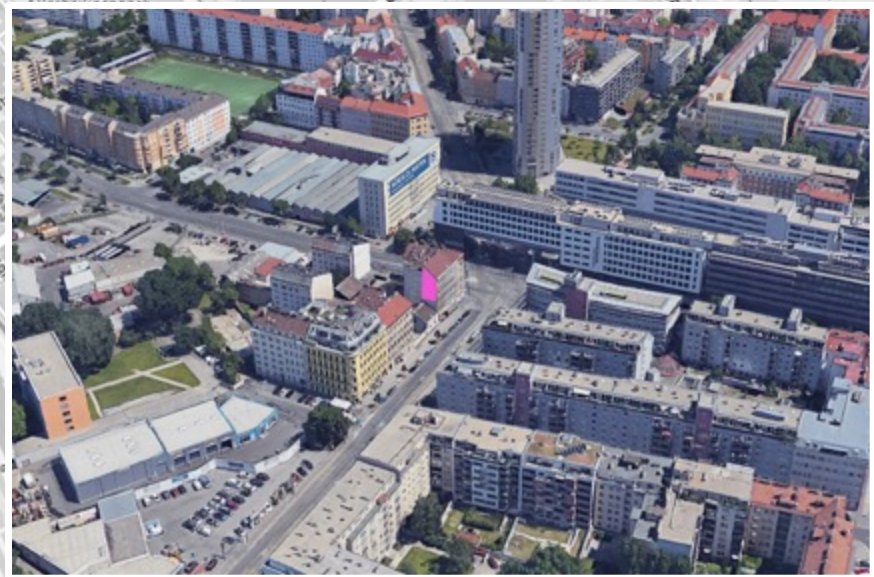
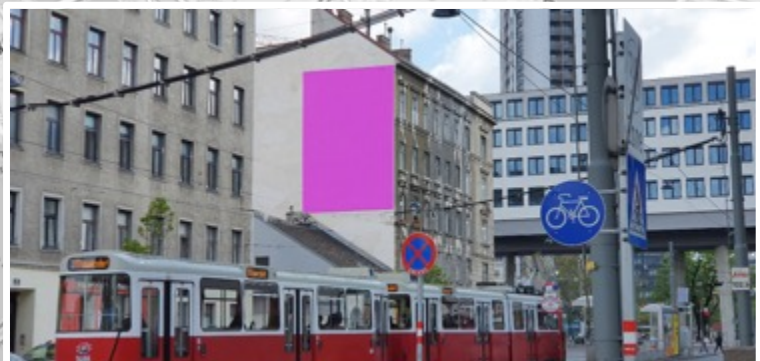
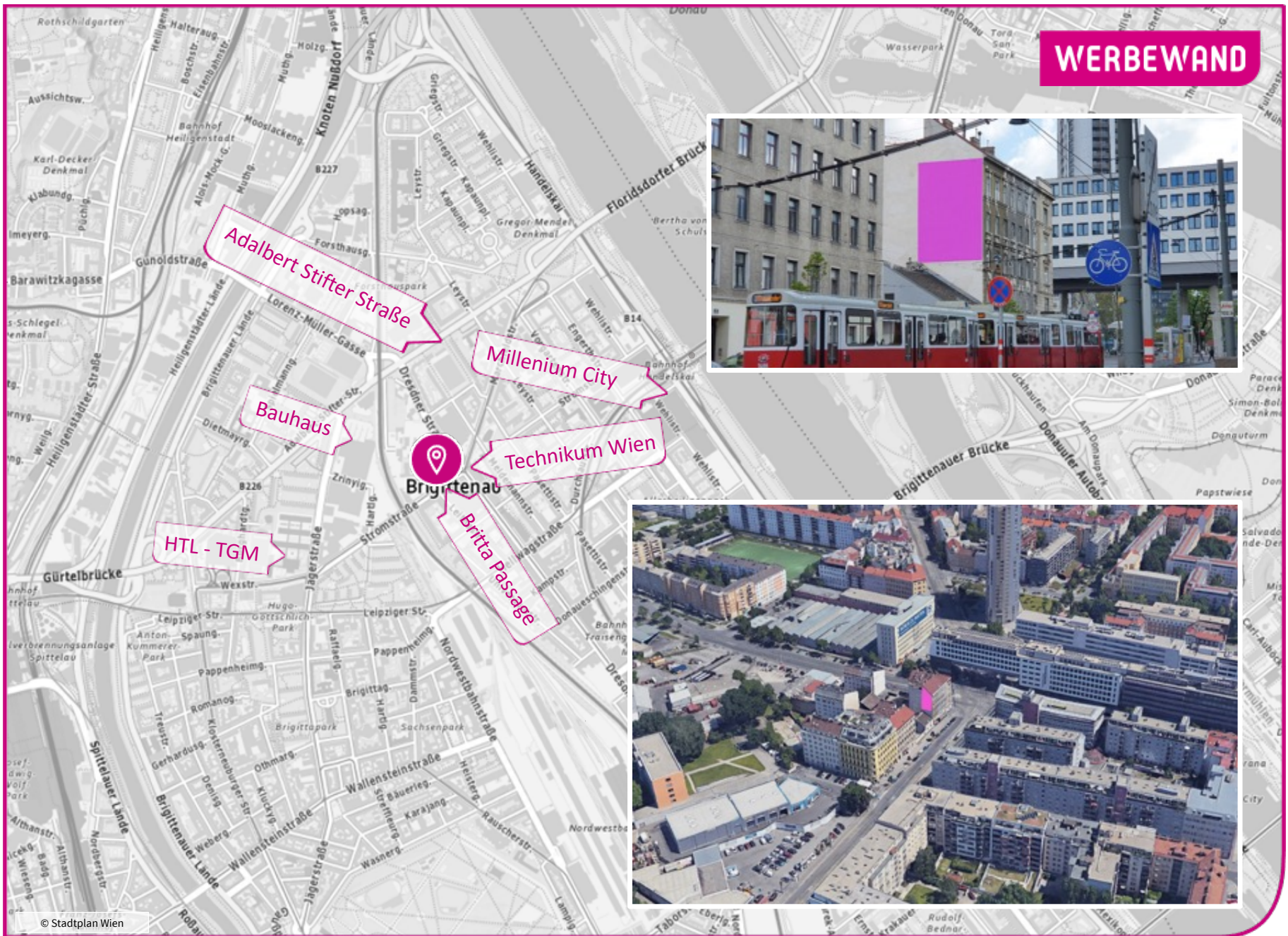
WERBEWAND

WERBEWAND STROMSTRASSE

Richtung Praterstern – Adalbert Stifter Straße

40 - 115m² // Handel & Universitäten // unübersehbar

WERBEWAND



WERBEWAND Stromstraße

WERBEWAND

1200 Wien, Stromstraße 25

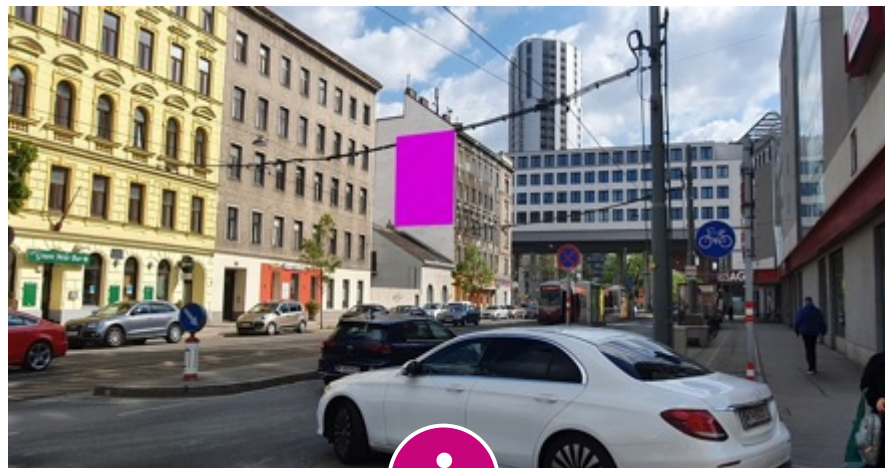
Kosten / Keyfacts

Budgetbedarf für 1 Monat Werbeaushang / Rahmen + Plane

Mediakosten 1 Monat Exkl. möglicher Rabatte.	990,00	EUR
Montage und Demontage	2.500,00	EUR
Produktion des Werbesujets (laut beigestellten Daten)	800,00	EUR
Budgetbedarf Exklusive Werbeabgabe und Mehrwertsteuer	4.290,00	EUR

Budgetbedarf für 1 Jahr Werbeaushang / Rahmen + Plane

Mediakosten für 1 Jahr Rabatt: 2 Monate gratis (11.880 - 1.980 = 9.900)	9.900,00	EUR
Montage und Demontage	2.500,00	EUR
Produktion des Werbesujets (laut beigestellten Daten)	800,00	EUR
Budgetbedarf Exklusive Werbeabgabe und Mehrwertsteuer	13.200,00	EUR



KEYFACTS:

- Direkt vor Kreuzungsbereich zur Dresdnerstraße
- EKZ Britta Passage, Millenium City
- Lebensmittel-, Autohandel, Bauhaus
- Straßenbahn-, Bushaltestelle
- Universität, Schulen

Kontaktchancen: ca. 650.000 pro Monat

WERBEFLÄCHE ca. 5 x 8 Meter / 40 m²
Montage: Plane in Kederschienen

Bemalung möglich. 115m² können genutzt werden.
Angebot auf Anfrage

VERFÜGBARKEIT: ab sofort / Mindestlaufzeit 1 Monat