

WERBEWAND

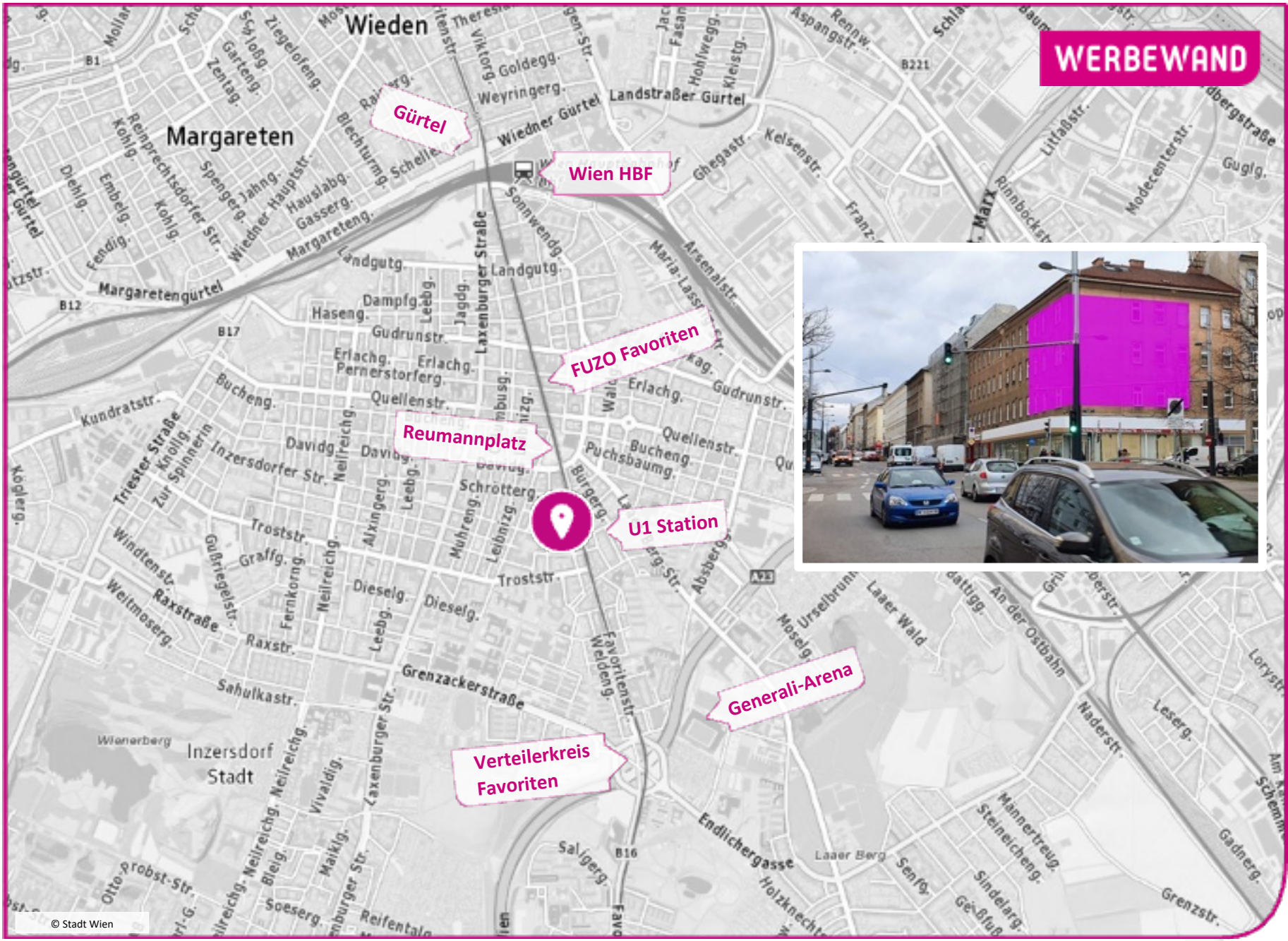


WERBEWAND FAVORITEN

1100 Wien, Favoritenstraße 160

ca. 160m² // Kreuzungsbereich // Nähe U1 Troststraße

WERBEWAND

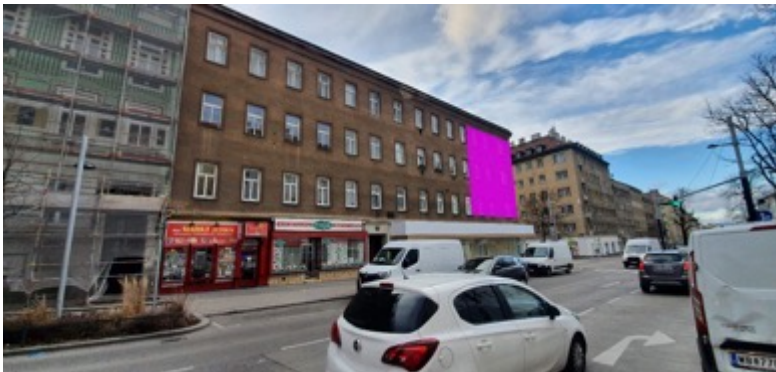


WERBEWAND FAVORITEN

1100 Wien, Favoritenstraße 160, U1 Station Trosttsraße

Geplant ab April 2022
Werbefläche mit ca. 160m²

[Individuelles Angebot auf Anfrage](#)



i

- Zwischen Wien Hauptbahnhof und Verteilerkreis Favoriten (A23)
- Verlängerung der FUZO Favoriten
- Kreuzungsbereich- Stauzone
- Optimale Einsehbarkeit
- Vis à vis U1 Station Troststraße
- Vom Reumannplatz kommend sind beide Flächen einsehbar – vom Verteilerkreis Favoriten kommend nur eine Fläche

Kontaktchancen: ca. 1.460.000 pro Monat

STANDORT: 1100 Wien, **Favoritenstraße 160**
Werbefläche: Netzvinyl 4c bedruckt.

WERBEFLÄCHE. Ca. Maße, vorbehaltlich finalem Gerüst
20 x 8 Meter / 160m²
Die Fläche geht um die Ecke - somit ergeben sich 2
zusammenhängende Flächen à 10x8m

VERFÜGBARKEIT:

Ab April bis voraussichtlich Ende 2022
Mindestbuchungsdauer: 14 Tage