



WERBEWAND

zalando

Entdecke Beauty bei Zalando

WERBEWAND

BDE
GEBÄUDEMANAGEMENT

Mostly Mozart

CHEESE & MORE
By Anna Zilly

HIGH QUALITY
brenns
CBD STORE

SPE WISE

Foot Locker

Steffl und Singerstrasse 5

LOOS
Austrian Fine Dining

Lang

Dr. JACOBS BEER

KÄRNTNER STRASSE 12
 1010 Wien, mitten in der City
 Eckstandort // 2 Flächen – insgesamt 352m²

Einhäuser's Beisl
Österreichisch · \$\$

WERBEWAND

Domkirche St. Stephan
Mittelalterliche Kirche
& Wahrzeichen

Graben

Stephansdom

Stephansplatz U

Stock im
Eisen Platz

McDonald's
Fast Food

Billa

Loos American Bar

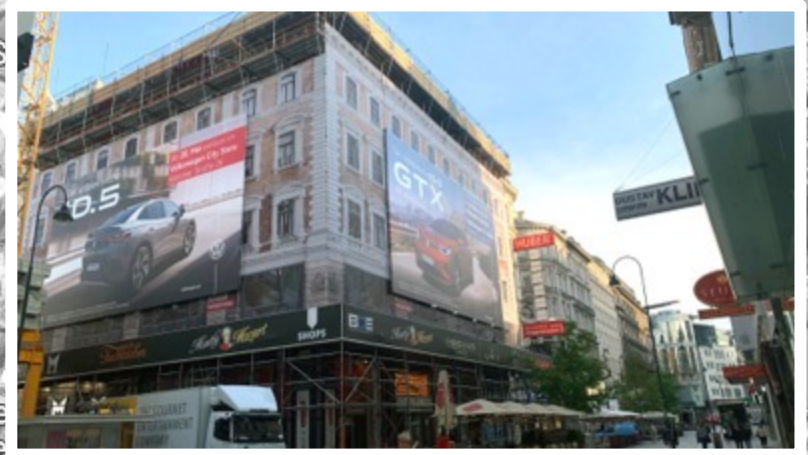
Apple Kärntner S

Hoher Markt



Kärntner Straße

STEFFL The
Department Store



Wir weisen darauf hin, dass in der Kupferschmiedgasse ein Kran steht.

WERBEWAND mitten in der City

1010 Wien, Kärntner Straße 12

Fassadenspiegelung auf beiden Seiten
2 Werbeflächen. Insgesamt ca. 350m²

Der TOP Standort in der Innenstadt 2022

Die Flächen werden nur zusammen vergeben.
[Individuelles Angebot auf Anfrage](#)



i

In der Mitte der Fußgängerzone, im Herzen von Wien

- Eckstandort. Gut sichtbar. 270° einsichtig
- Fußgängerzone – Zeit zum Schauen
- Stephansplatz in unmittelbarer Nähe
- Mitten in der Boutiquen- und Schanigarten-Landschaft
- Apple-Store und Nespresso genau gegenüber
- Kaufhaus Steffl und P&C sind in der Nähe
- **In der Kärntner Straße ist immer was los**

Kontaktchancen: ca. 2.130.000 pro Monat

STANDORT: 1010 Wien, Kärntner Straße 12

Werbefläche: Netzvinyl 4c bedruckt.

Hintergrund: Fassadenspiegelung

WERBEFLÄCHE. Ca. Maße. Vorbehaltlich finalem Gerüst

Kärntner Straße: 17,40 x 10 Meter / 174m²

Kupferschmiedgasse: 17,80 x 10 Meter / 178m²

VERFÜGBARKEIT: Bis 31. Oktober 2022

Mindestbuchungsdauer: 14 Tage