

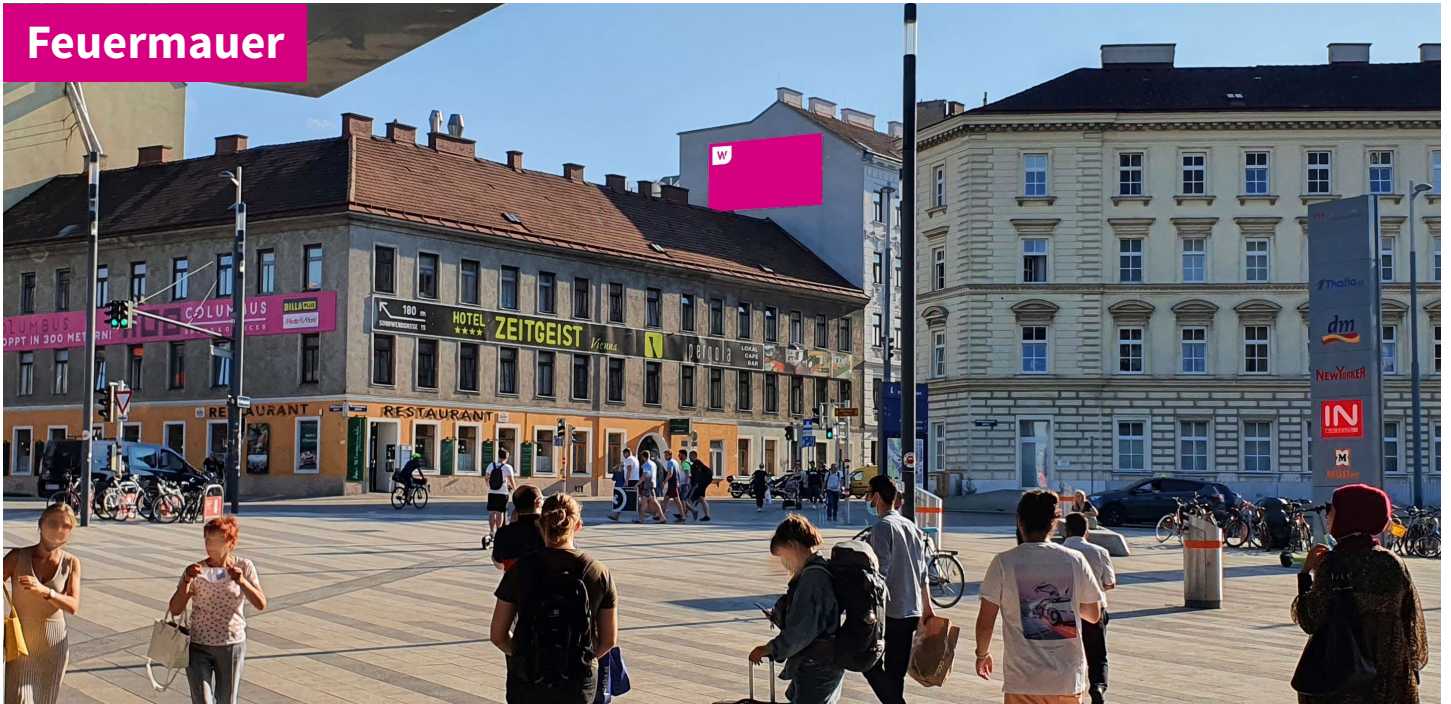


Diese Werbewand online ansehen:

[WERBEWAND Hauptbahnhof](http://www.werbewand.wien)

WERBEWAND

Feuermauer








WW30 Hauptbahnhof

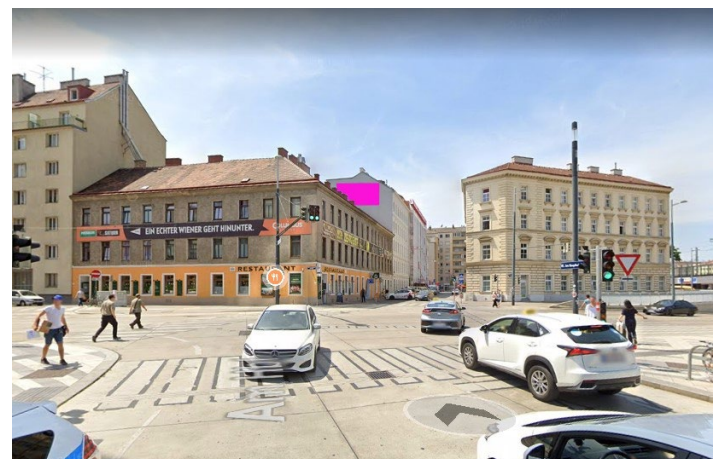
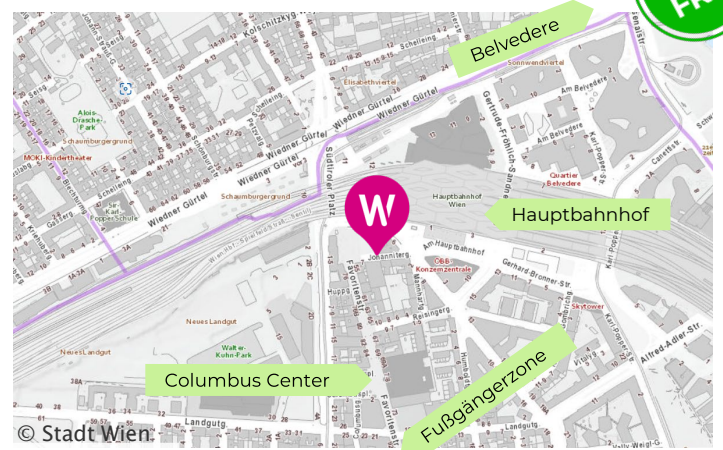
1100 Wien, Johannitergasse 3 - Hbf Wien / Ausgang Favoritenstrasse



Feuermauer - Langzeitwerbefläche

-  6 x 3 m / 18 m² Werbefläche
-  1,15 Mio. Kontaktchancen - Durchschnitt/ Monat
-  Plane PVC-frei in Kederschiene
-  unbeleuchtet
-  Mindestbuchung 3 Monate

- direkt beim Ausgangsbereich des Hbf.
- Richtung Fußgängerzone Favoritenstraße
- U1 - Bus - Taxi - Parkplatz Bahnhof
- Gastronomie & Hotels
- Einkaufsstrassen: unzählige Geschäfte, Lebensmittelhandel



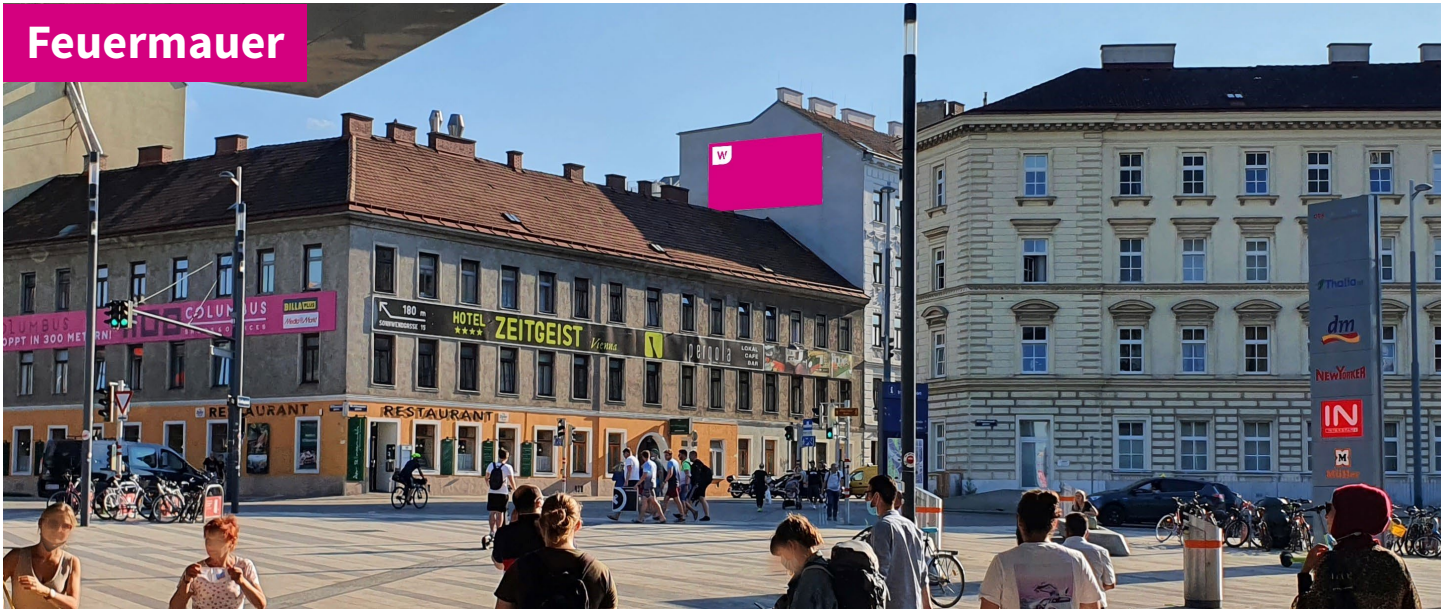


Diese Werbewand online ansehen:

[Werbewand Hauptbahnhof](#)

WERBEWAND

Feuermauer



WW30 Hauptbahnhof 1100 Wien, Johanniterg. 3 - Ausgang Favoritenstr.

↗ 6 x 3 m / 18 m² Werbefläche, unbeleuchtet

👁 1,15 Mio. Kontaktchancen

📅 Mindestbuchung 3 Monate

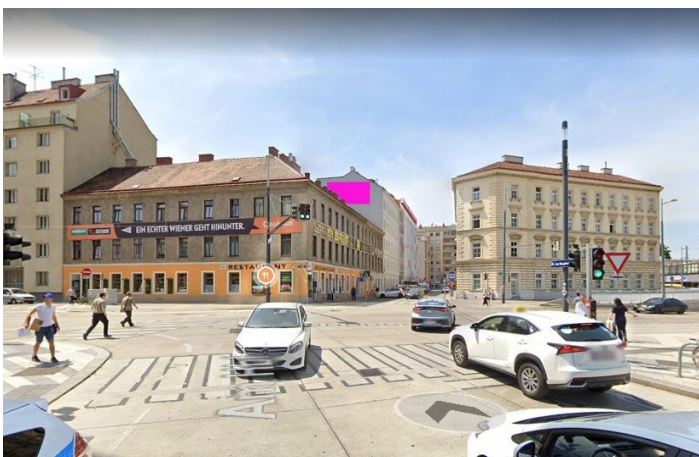
📄 Plane PVC-frei in Kederschiene

🔄 Sujetwechsel während der Laufzeit möglich

📍 Nutzung als Mural (Komplettbemalung) auf Anfrage



2024 // Kosten	3 Monate 3,45 Mio. Kontaktchancen	12 Monate 13,8 Mio. Kontaktchancen	24 Monate 27,6 Mio. Kontaktchancen
Mediakosten exkl. mögliche Rabatte	3.300,00 EUR	11.000,00 EUR 2 Monate gratis	20.900,00 EUR 5 Monate gratis
Montage und Demontage	3.200,00 EUR	3.200,00 EUR	3.200,00 EUR
Produktion auf Plane PVC-frei lt. bereitgestellten Daten	600,00 EUR	600,00 EUR	600,00 EUR
Summe Budgetbedarf Exkl. Werbeabgaben und MwSt.	7.100,00 EUR	14.800,00 EUR	24.700,00 EUR



Alle Standorte und Infos auf www.werbewand.wien
Druckfehler und Änderungen vorbehalten. Stand 01 2024

georg.suchanek@werbewand.wien
Individuelles Angebot auf Anfrage