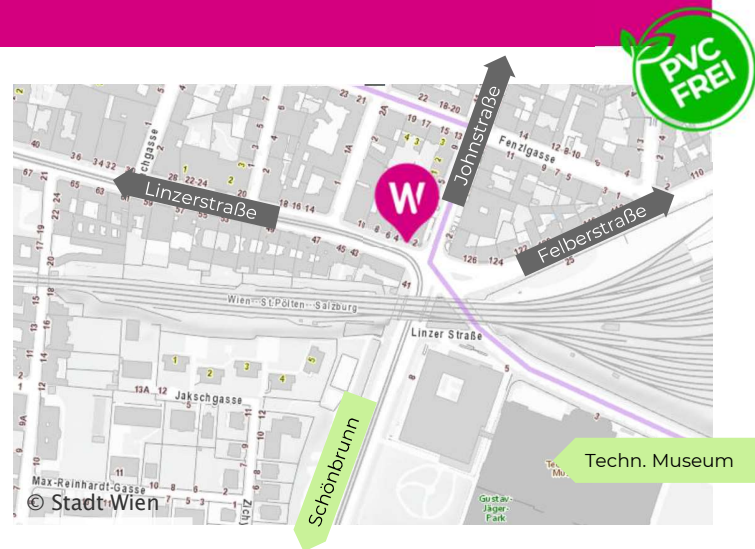


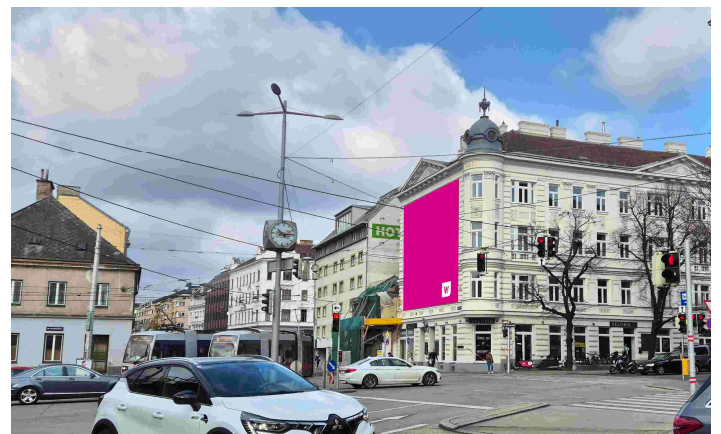
## WW111 Johnstraße

1140 Wien, Johnstraße 1-3 / Ecke Linzerstraße

- Werbefläche etwa 100 m<sup>2</sup> - es gibt die
- 📍 Möglichkeit der vollflächigen Nutzung
- 👁️ 1,87 Mio. Kontaktchancen (Durchschnitt/ Monat)
- 📏 Netzmaterial PVC-FREI – Gerüstnetz weiß
- 📅 bis November 2026
- 📍 Möglichkeit der günstigen Langzeitbuchung



- Zwischen Schönbrunn und Meiselmarkt
- An der Kreuzung von Durchzugsstraßen – Linzer-, John- und Felberstraße
- Starker Autoverkehr sowie diverse Straßenbahn- und Buslinien
- Preisbewusste Klientel



\*Die angeführte Quadratur ist eine Schätzung und wird nach Fertigstellung des Gerüsts verifiziert. Eine Abweichung im Rahmen von +/- 10% der genannten Quadratur gilt als akzeptiert. Die genauen Abmessungen (Breite x Höhe) der Werbefläche / Werbeflächen (je nach Standort) erhalten Sie in den Anforderungen für die Druckdatei welche Ihnen nach einer Buchung zugesendet werden.